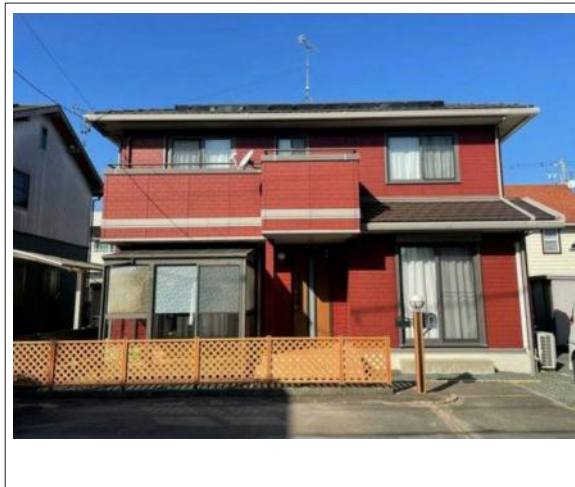


豊橋市若松町 中古戸建 2,300万円

間取り図



写真



現地案内図



写真



物件概要

物件種目	中古戸建			
物件名	豊橋市若松町字豊美戸建			
所在地	豊橋市若松町 愛知県豊橋市若松町字豊美			
価格	2,300万円			
建物面積	129.49㎡	土地面積	公簿 224.60㎡	
管理物件番号	2312127			
私道負担面積				
交通	JR東海道本線 豊橋駅 バス乗車36分 バス停：福祉村 徒歩23分			
現況	居住中	引渡時期	相談	
建物	構造	軽量鉄骨		
	階建	地上2階		
	間取り	4SLDK		
築年月	2003年03月			
設備	水道	公営	ガス	オール電化
	排水	下水	コンロ	IH
駐車場	有			
地目	宅地	地勢	平坦	
都市計画	市街化調整区域	用途地域	無指定	
建ぺい率	60%	容積率	100%	
土地権利	所有権	国土法	届出中	
取引形態	仲介			
接道状況	状況：一方 南東側 幅員6m 公道に15.4m接面			
小学校	野依小学校			
中学校	南校中学校			
備考	敷地内4台駐車可能(車種による制限あり) 法令等制限:法22条、地区計画			

国土交通大臣(1)第9781号 物件登録日 2023/12/26 次回物件更新日 2024/05/31

家デパ

住所：愛知県豊橋市柱三番町136番地

ホームページ：<https://www.ie-depa.com/>

E-mail：info@ie-depa.com

FAX：0532-39-4454

TEL:0532-39-4453