

# 豊橋市柱三番町 土地 4,222万円

区画図

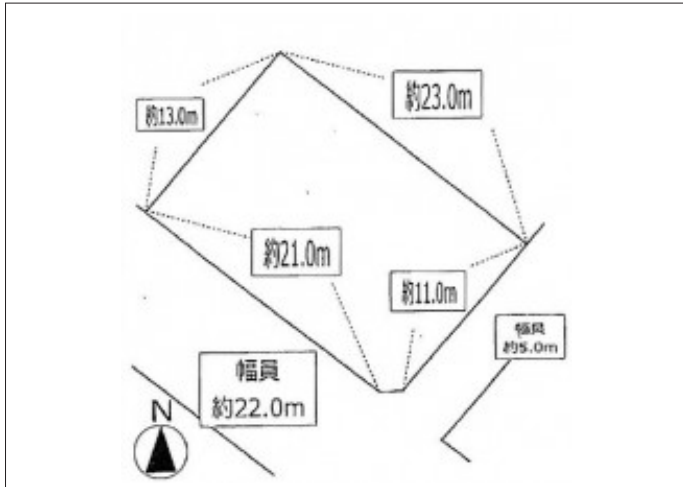


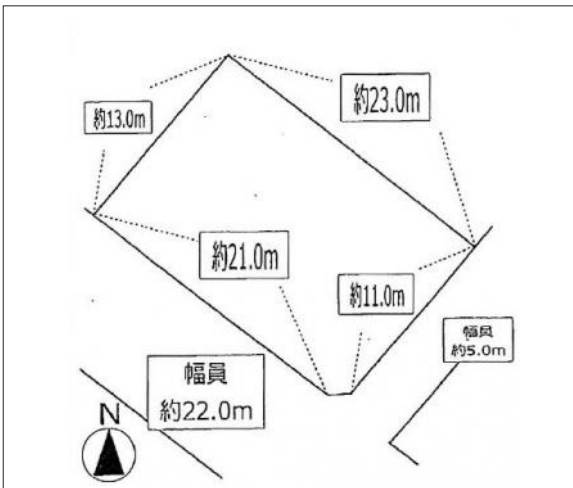
写真 建築条件はありませんので好きな住宅メーカーで建築が可能です



現地案内図



写真



物件概要

物件種目	土地		
物件名	豊橋市柱三番町 売地		
所在地	豊橋市柱三番町 愛知県豊橋市柱三番町		
価格	4,222万円		
坪単価	429,950円	土地面積	実測 324.62㎡

管理物件番号	2103162		
私道負担面積			
交通	JR東海道本線 豊橋駅 徒歩26分		
現況	更地	引渡時期	相談
設備	水道 排水	公営 下水	ガス 都市
建築条件			
地目	宅地		
地勢			
都市計画	市街化区域		
用途地域	第一種住居		
建ぺい率	60%		
容積率	200%		
土地権利	所有権		
国土法	不要		
接道状況	状況：角地 南東側 幅員5m 公道に11m接面 南西側 幅員22m 公道に21m接面		
取引形態	仲介		
小学校	福岡小学校		
中学校	南部中学校		
備考	売主の瑕疵担保なし 実測売買の場合は、引渡しまで3ヶ月程度要します		

国土交通大臣(1)第9781号 物件登録日 2023/01/01 次回物件更新日 2024/11/28

## 家デパ

住所：愛知県豊橋市柱三番町136番地

ホームページ：<https://www.ie-depa.com/>

E-mail：[info@ie-depa.com](mailto:info@ie-depa.com)

FAX：0532-39-4454

# TEL:0532-39-4453