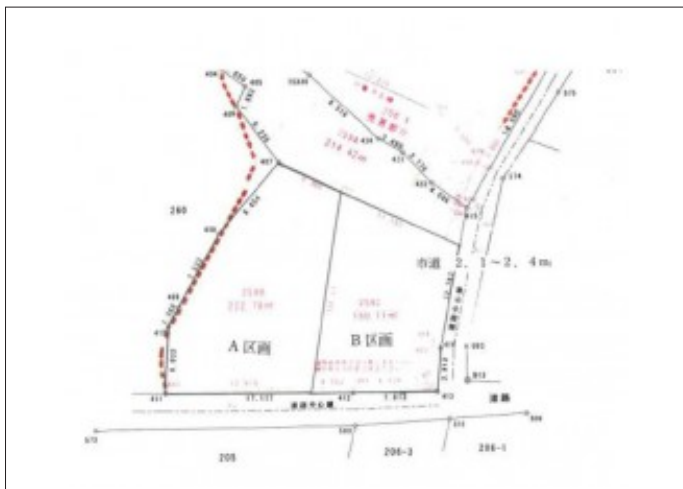


# 豊橋市老津町 土地 1,180万円

区画図



現地案内図

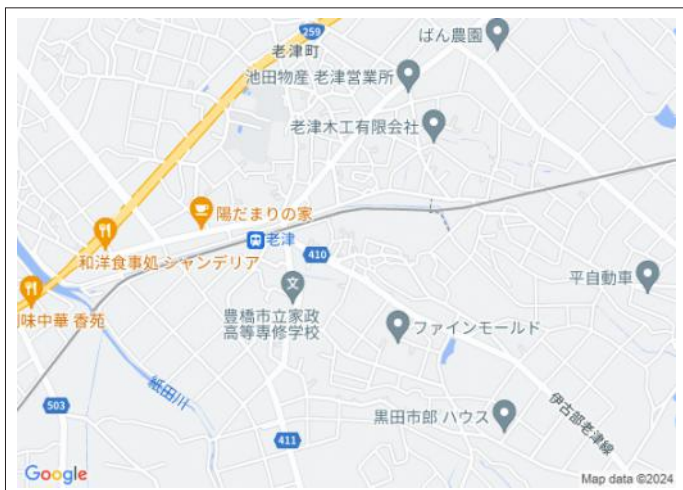
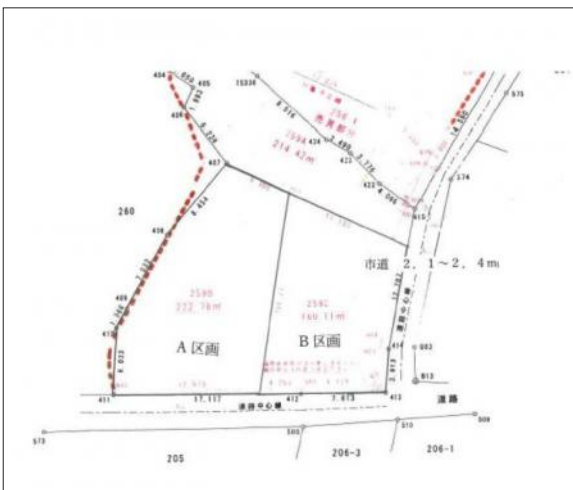


写真 建築条件なし!更地引渡しです。お好きなハウスメーカーをご利用



写真 【B区画】



物件概要

物件種目	土地		
物件名	豊橋市老津町字向田B区画		
所在地	豊橋市老津町		
	愛知県豊橋市老津町向田		
価格	1,180万円		
坪単価	213,862円	土地面積	実測 182.40㎡
管理物件番号	2405265		
私道負担面積			
交通	豊橋鉄道渥美線 老津駅 徒歩6分		
現況	更地	引渡時期	相談
設備	水道	ガス	
	排水		
建築条件			
地目	宅地		
地勢			
都市計画	市街化調整区域		
用途地域	無指定		
建ぺい率	60%		
容積率	200%		
土地権利	所有権		
国土法	不要		
接道状況	状況：角地 南側 幅員3m 公道に11.9m接面 東側 幅員2.1m 公道に13.2m接面		
取引形態	仲介		
小学校	老津小学校		
中学校	章南中学校		
備考			

国土交通大臣(1)第9781号 物件登録日 2024/06/27 次回物件更新日 2024/07/11

## 家デバ

住所：愛知県豊橋市柱三番町136番地

ホームページ：<https://www.ie-depa.com/>

E-mail：[info@ie-depa.com](mailto:info@ie-depa.com)

FAX：0532-39-4454

# TEL:0532-39-4453