

豊橋市新栄町 土地 800万円

区画図



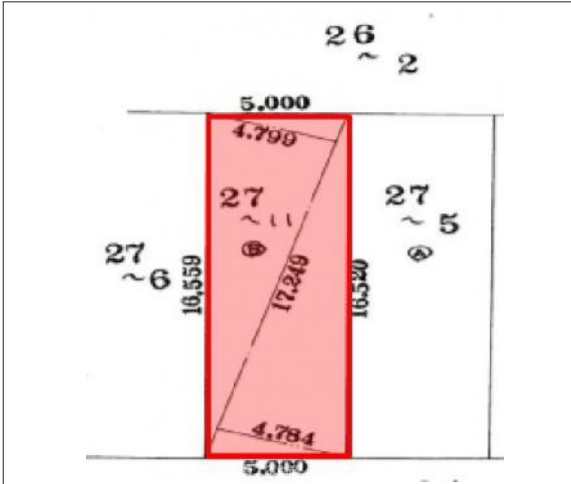
写真



現地案内図



写真



物件概要

物件種目	土地		
物件名	豊橋市新栄町東小向売地		
所在地	豊橋市新栄町 愛知県豊橋市新栄町東小向		
価格	800万円		
坪単価	320,018円	土地面積	公簿 82.64㎡
管理物件番号	2407049		
私道負担面積			
交通	JR飯田線 船町駅 徒歩18分		
現況	上物有	引渡時期	相談
設備	水道 排水	公営 下水	ガス 都市
建築条件			
地目	宅地		
地勢			
都市計画	市街化区域		
用途地域	準工業		
建ぺい率	60%		
容積率	200%		
土地権利	所有権		
国土法			
接道状況	状況：一方 南東側 幅員5.2m 公道に5m接面		
取引形態	仲介		
小学校	吉田方小学校		
中学校	吉田方中学校		
備考	居住誘導区域・歩いて暮らせるまち区域内・法22条区域・大規模集客施設制限地区 津波災害警戒区域内 解体更地渡しの場合:880万円		

国土交通大臣(1)第9781号 物件登録日 2024/07/09 次回物件更新日 2024/10/01

家デバ

住所: 愛知県豊橋市柱三番町136番地

ホームページ: <https://www.ie-depa.com/>

E-mail: info@ie-depa.com

FAX: 0532-39-4454

TEL:0532-39-4453