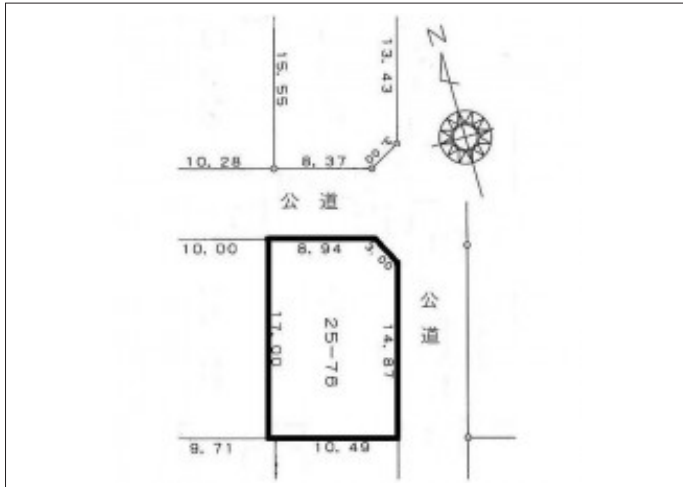


豊橋市西口町 土地 1,450万円

区画図



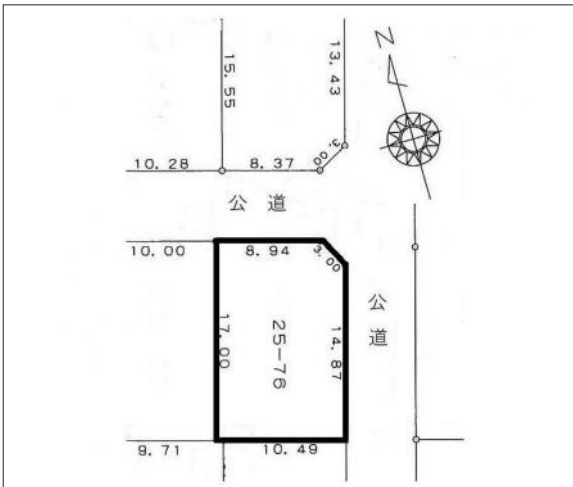
現地案内図



写真 岩西小学校まで徒歩5分。北東の角地です。



写真



物件概要

物件種目	土地		
物件名	豊橋市西口町字西ノ口売地		
所在地	豊橋市西口町 愛知県豊橋市西口町字西ノ口		
価格	1,450万円		
坪単価	257,834円	土地面積	公簿 185.91㎡
管理物件番号	2407179		
私道負担面積			
交通	JR東海道本線 豊橋駅 バス乗車21分 バス停：西口 徒歩3分 豊橋鉄道運動公園前線 運動公園前駅 徒歩36分 JR東海道本線 豊橋駅 バス乗車18分 バス停：西口町 徒歩6分		
現況	更地	引渡時期	相談
設備	水道 排水	公営 浄化槽	ガス 都市
建築条件			
地目	宅地		
地勢	平坦		
都市計画	市街化区域		
用途地域	第一種中高層住居専用		
建ぺい率	60%		
容積率	200%		
土地権利	所有権		
国土法	不要		
接道状況	状況：角地 北側 幅員6m 公道に11.9m接面 東側 幅員6m 公道に14.8m接面		
取引形態	仲介		
小学校	岩西小学校		
中学校	東部中学校		
備考	・豊橋市指令建指第11-23号(H16.11.22)・売主指定の司法書士あり		

国土交通大臣(1)第9781号 物件登録日 2024/07/26 次回物件更新日 2024/09/27

家デバ

住所：愛知県豊橋市柱三番町136番地

ホームページ：<https://www.ie-depa.com/>

E-mail：info@ie-depa.com

FAX：0532-39-4454

TEL:0532-39-4453