

豊川市平尾町 土地 1,500万円

区画図

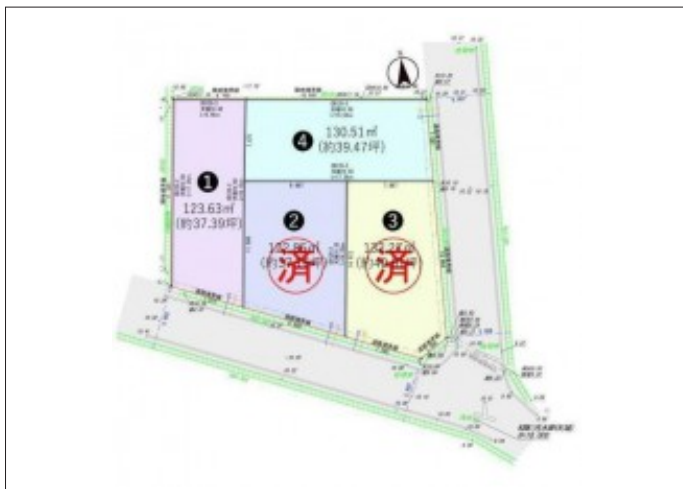


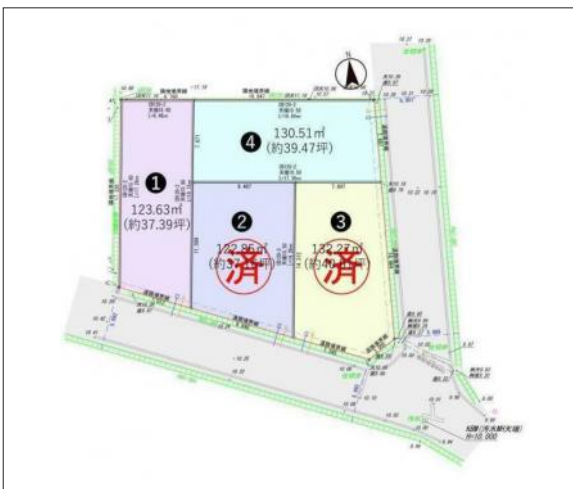
写真 閑静な住宅地でのびのび子育て環境!周辺は公園や広場が多く小さ



現地案内図



写真 売地4



物件概要

物件種目	土地		
物件名	豊川市平尾町六光寺 売地4		
所在地	豊川市平尾町 愛知県豊川市平尾町		
価格	1,500万円		
坪単価	379,947円	土地面積	公簿 130.51㎡
管理物件番号	2409032		
私道負担面積			
交通	名鉄名古屋本線 国府駅 徒歩15分		
現況	更地	引渡時期	相談
設備	水道 排水	公営 下水	ガス 都市
建築条件			
地目	畑		
地勢	高台		
都市計画	市街化区域		
用途地域	第一種中高層住居専用		
建ぺい率	60%		
容積率	150%		
土地権利	所有権		
国土法	不要		
接道状況	状況：一方 東側 幅員6m 公道にて7.7m接面		
取引形態	仲介		
小学校	平尾小学校		
中学校	中部中学校		
備考	法令等制限:土地区画整理法 22条区域 水防法 都市機能誘導区域外 居住区画番号:4 仮換地指定:1999年2月10日 換地処分公告:2030年3月31日(予定) 清算金が発生した場合の帰属先は買主となります。1.農地法第5条の届出は売主負担にて行います。2.地目は換地処分完了後、土地区画整理事業主にて「宅地」に変更します。3.上水道引込工事・分担金・都市ガス引込工事は土地代金		

国土交通大臣(1)第9781号 物件登録日 2024/09/10 次回物件更新日 2024/10/01

家デパ

住所: 愛知県豊橋市柱三番町136番地

ホームページ: <https://www.ie-depa.com/>

E-mail: info@ie-depa.com

FAX: 0532-39-4454

TEL:0532-39-4453