

豊橋市花田町 土地 2,990万円

区画図

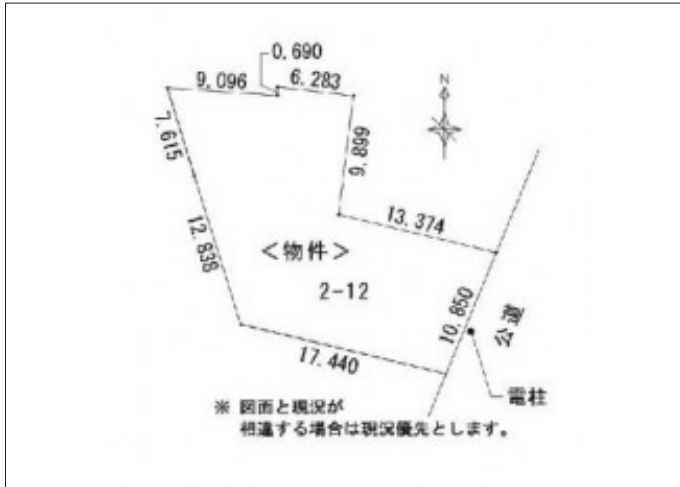


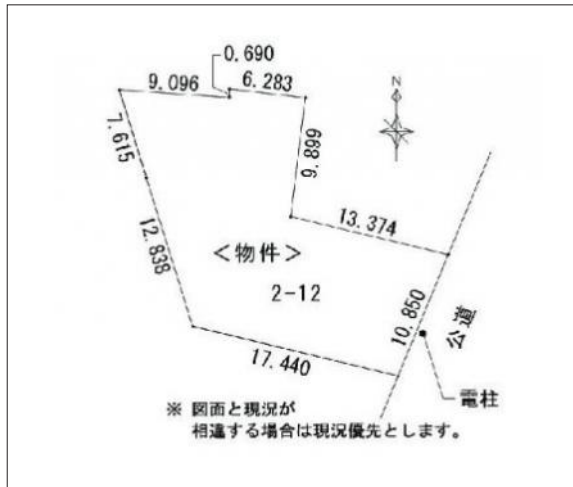
写真 「豊橋駅」まで徒歩8分 建築条件はありません



現地案内図



写真 図面と現況に相違ある場合には現況優先とします。



物件概要

物件種目	土地		
物件名	豊橋市花田町字南新起 売地		
所在地	豊橋市花田町 愛知県豊橋市花田町字南新起		
価格	2,990万円		
坪単価	284,122円	土地面積	347.89m ²
管理物件番号	2411002		
私道負担面積			
交通	JR東海道本線 豊橋駅 徒歩8分 名鉄名古屋本線 豊橋駅 徒歩8分 豊橋鉄道渥美線 新豊橋駅 徒歩8分		
現況	更地	引渡時期	相談
設備	水道 排水	ガス	
建築条件			
地目	宅地		
地勢	平坦		
都市計画	市街化区域		
用途地域	商業		
建ぺい率	80%		
容積率	276%		
土地権利	所有権		
国土法	不要		
接道状況	状況：一方 東側 幅員4.6m 公道に10.8m接面		
取引形態	仲介		
小学校	羽根井小学校		
中学校	羽田中学校		
備考	容積率は、道路査定未了のため暫定値 豊橋駅周辺都市機能誘導区域、居住誘導区域、歩いて暮らせるまち区域、町の景豊橋駅周辺、駐車場整備地区		

国土交通大臣(1)第9781号 物件登録日 2024/11/05 次回物件更新日 2024/12/04

家デパ

住所：愛知県豊橋市柱三番町136番地

ホームページ：<https://www.ie-depa.com/>

E-mail：info@ie-depa.com

FAX：0532-39-4454

TEL:0532-39-4453