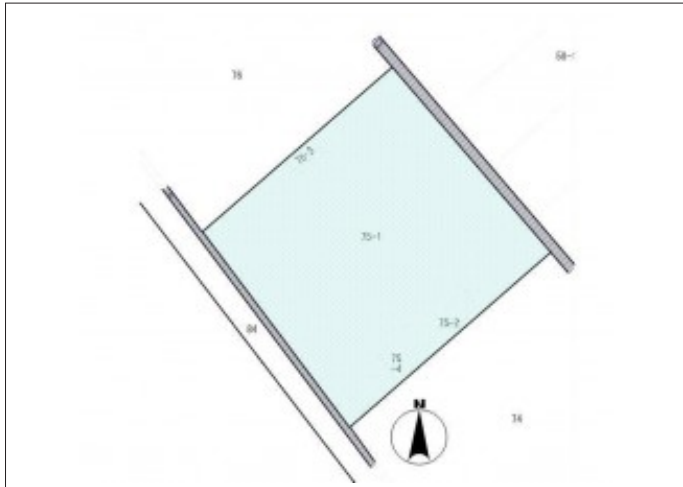


豊川市小田渚町 土地 14,096.20万円

区画図



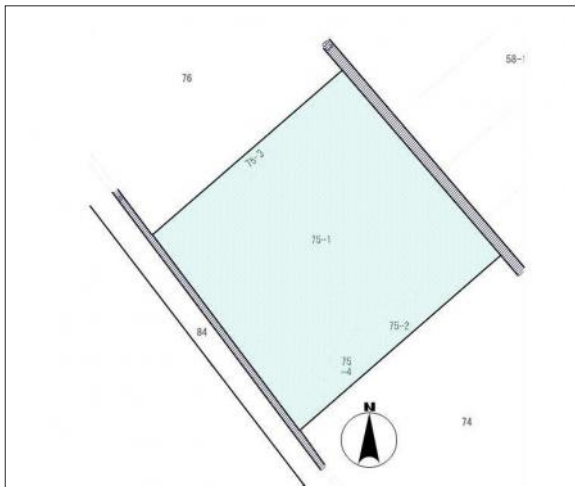
写真



現地案内図



写真



物件概要

物件種目	土地		
物件名	豊川市小田渚町3丁目売地		
所在地	豊川市小田渚町 愛知県豊川市小田渚町3丁目		
価格	14,096.20万円		
坪単価	200,000円	土地面積	公簿 2,329.96㎡

管理物件番号	2401126		
私道負担面積			
交通	名鉄名古屋本線 小田渚駅 徒歩11分		
現況	上物有	引渡時期	相談
設備	水道 排水	公営 下水	ガス プロパン
建築条件			
地目	畑		
地勢	平坦		
都市計画	市街化区域		
用途地域	工業		
建ぺい率	60%		
容積率	200%		
土地権利	所有権		
国土法			
接道状況	状況：一方 南西側 幅員5m 公道に47m接面		
取引形態	仲介		
小学校	桜町小学校		
中学校	代田中学校		
備考	農地法の届出要す、国土法届出要す 下水道受益者負担金:76.68万円 上水:本管50mm 敷地内引き込み管:なし メーター:なし 現状、40mmメーター1つ取り付け可能 排水:本管200mm 敷地内取り付け管:なし 受益者負担金360円/平米		

国土交通大臣(1)第9781号 物件登録日 2025/01/27 次回物件更新日 2025/02/12

家デパ

住所：愛知県豊橋市柱三番町136番地

ホームページ：<https://www.ie-depa.com/>

E-mail：info@ie-depa.com

FAX：0532-39-4454

TEL:0532-39-4453