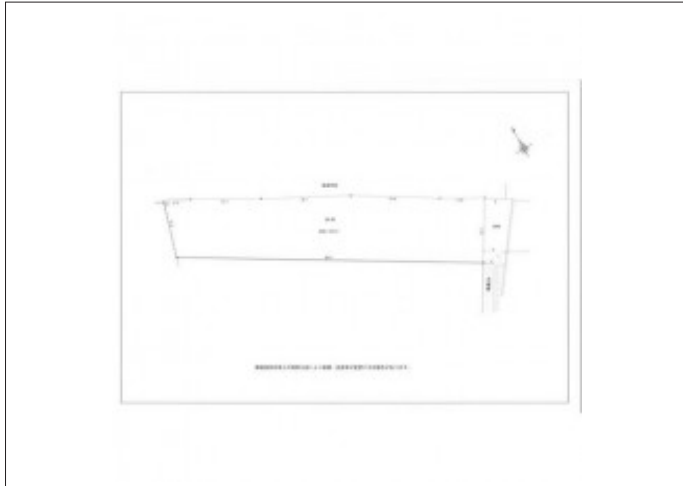
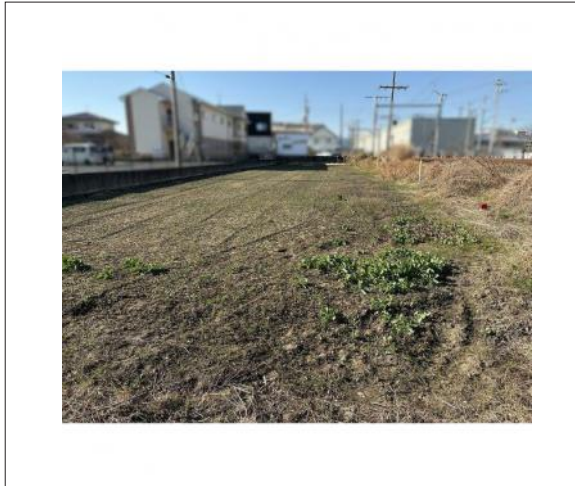


豊川市伊奈町 土地 1,995万円

区画図



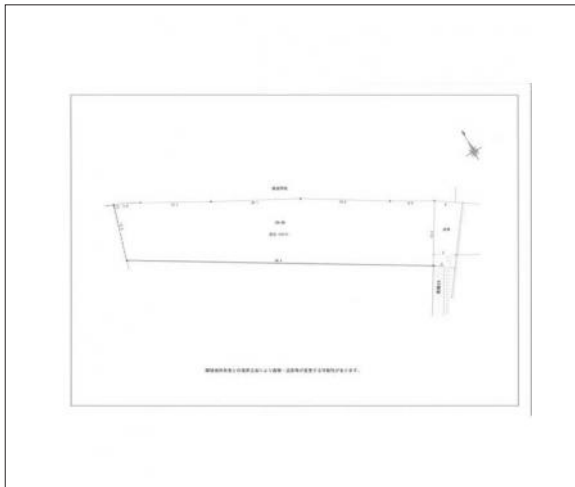
写真



現地案内図



写真



物件概要

物件種目	土地		
物件名	豊川市伊奈町正庵売地		
所在地	豊川市伊奈町 愛知県豊川市伊奈町正庵		
価格	1,995万円		
坪単価	70,012円	土地面積	公簿 942.00m ²
管理物件番号	2502005		
私道負担面積			
交通	JR東海道本線 西小坂井駅 徒歩12分		
現況	更地	引渡時期	相談
設備	水道 排水	ガス	プロパン
建築条件			
地目	畑		
地勢			
都市計画	市街化区域		
用途地域	第一種住居		
建ぺい率	60%		
容積率	200%		
土地権利	所有権		
国土法	不要		
接道状況	状況：一方 東側 幅員2m 公道に14.4m接面		
取引形態	仲介		
小学校	小坂井西小学校		
中学校	小坂井中学校		
備考			

国土交通大臣(1)第9781号 物件登録日 2025/02/03 次回物件更新日 2025/03/20

家デバ

住所：愛知県豊橋市柱三番町136番地

ホームページ：<https://www.ie-depa.com/>

E-mail：info@ie-depa.com

FAX：0532-39-4454

TEL:0532-39-4453