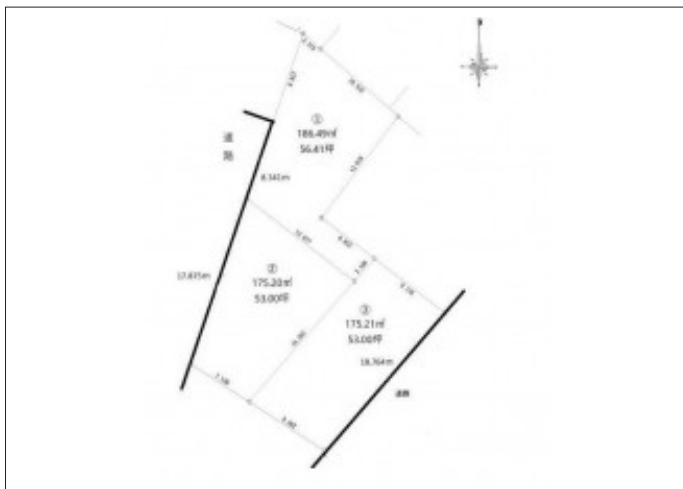


# 豊橋市山田二番町 土地 1,861.53万円

区画図



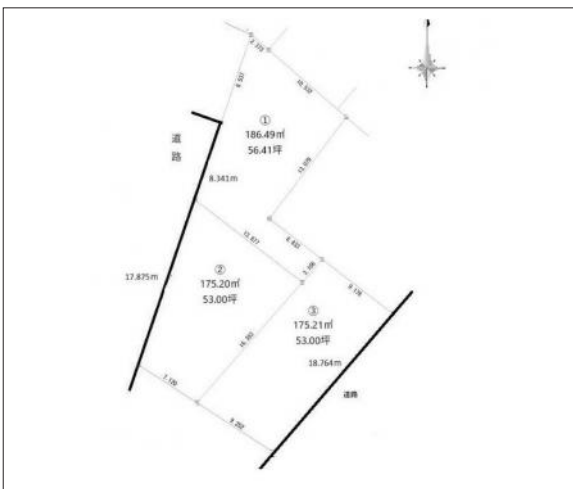
写真



現地案内図



写真



## 物件概要

|        |                      |      |         |
|--------|----------------------|------|---------|
| 物件種目   | 土地                   |      |         |
| 物件名    | 豊橋市山田二番町 売地          |      |         |
| 所在地    | 豊橋市山田二番町             |      |         |
|        | 愛知県豊橋市山田二番町          |      |         |
| 価格     | 1,861.53万円           |      |         |
| 坪単価    | 329,982円             | 土地面積 | 186.49㎡ |
| 管理物件番号 | 2502081              |      |         |
| 私道負担面積 |                      |      |         |
| 交通     | 豊橋鉄道渥美線 愛知大学前駅 徒歩13分 |      |         |
| 現況     | 更地                   | 引渡時期 | 即時      |
| 設備     | 水道                   | 公営   | ガス      |
|        | 排水                   | 下水   | 都市      |
| 建築条件   |                      |      |         |
| 地目     | 畑                    |      |         |
| 地勢     |                      |      |         |
| 都市計画   | 市街化区域                |      |         |
| 用途地域   | 第一種中高層住居専用           |      |         |
| 建ぺい率   | 60%                  |      |         |
| 容積率    | 200%                 |      |         |
| 土地権利   | 所有権                  |      |         |
| 国土法    |                      |      |         |
| 接道状況   | 状況：一方<br>南西側 幅員6m    |      |         |
| 取引形態   | 仲介                   |      |         |
| 小学校    | 幸小学校                 |      |         |
| 中学校    | 南部中学校                |      |         |
| 備考     | 建築基準法22条区域 上下水道引き込み要 |      |         |

国土交通大臣(1)第9781号 物件登録日 2025/02/17 次回物件更新日 2025/03/28

家デパ

住所：愛知県豊橋市柱三番町136番地

ホームページ：<https://www.ie-depa.com/>

E-mail：[info@ie-depa.com](mailto:info@ie-depa.com)

FAX：0532-39-4454

TEL:0532-39-4453