

豊橋市菰口町 新築戸建 3,490万円

間取り図



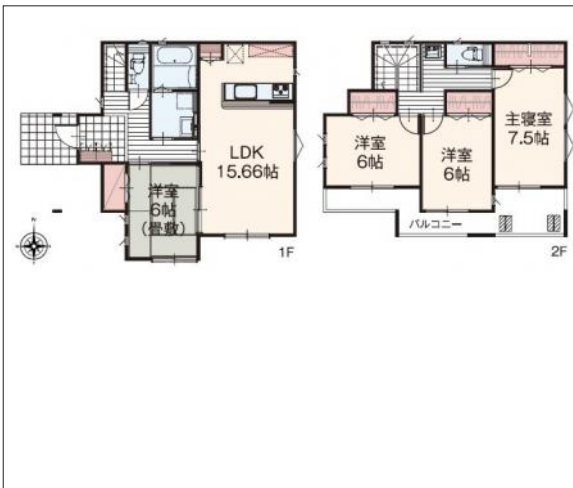
現地案内図



写真 【3号棟】外構工事中です、完成まであと少しです! ・4LDK ・南庭



写真 4LDK



物件概要

物件種目	新築戸建			
物件名	いりどりアイタウン豊橋市菰口町5丁目23-P1 3号棟			
所在地	豊橋市菰口町 愛知県豊橋市菰口町5丁目			
価格	3,490万円			
建物面積	105.16㎡	土地面積	実測 173.47㎡	
管理物件番号	t334606			
私道負担面積				
交通	JR東海道本線 豊橋駅 バス乗車6分 バス停: 吉田方農協 徒歩3分			
現況	完成済	引渡時期	即時	
建物	構造	木造		
	階建	地上2階		
	間取り	4LDK		
築年月	2024年11月			
設備	水道	公営	ガス	都市
	排水	下水	コンロ	
駐車場	有			
地目	宅地	地勢		
都市計画	市街化区域	用途地域	準工業	
建ぺい率	60%	容積率	200%	
土地権利	所有権	国土法	不要	
取引形態	仲介			
接道状況	状況: 一方 西側 幅員5m 公道に6.4m接面			
小学校	吉田方小学校			
中学校	高師台中学校			
備考	大規模集客施設制限地区/歩いて暮らせるまち区域/水防法/景観法/津波防災地域づくりに関する法律/都市再生特別措置法 道路後退用地有り、越境有り			

国土交通大臣(1)第9781号 物件登録日 2024/03/11 次回物件更新日 2024/12/07

家デバ

住所: 愛知県豊橋市柱三番町136番地

ホームページ: <https://www.ie-depa.com/>

E-mail: info@ie-depa.com

FAX: 0532-39-4454

TEL:0532-39-4453