

豊川市谷川町 新築戸建 2,490万円

間取り図



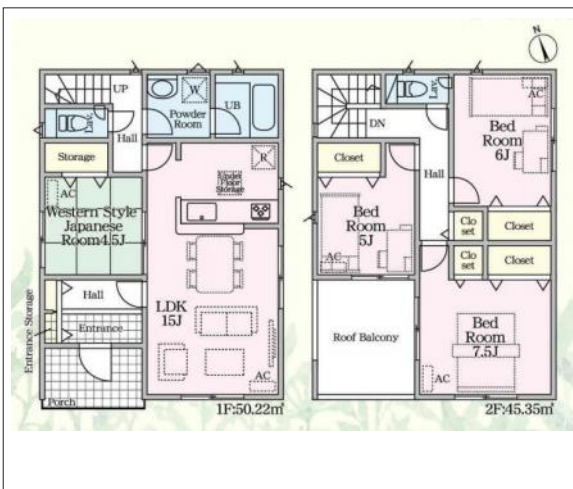
写真 【1号棟】完成予想図・4LDK・LDK15帖+隣接和室4.5帖



現地案内図



写真 【4LDK】



物件概要

物件種目	新築戸建			
物件名	クレイドルガーデン豊川市谷川町第21号棟			
所在地	豊川市谷川町			
	愛知県豊川市谷川町洞			
価格	2,490万円			
建物面積	95.57m ²	土地面積	実測 129.93m ²	
管理物件番号	t367293			
私道負担面積				
交通	JR飯田線 豊川駅 バス乗車7分 バス停：パロー豊川 徒歩10分 名鉄豊川線 豊川稲荷駅 徒歩20分			
現況	未完成	引渡時期	相談 2024年11月	
建物	構造	木造		
	階建	地上2階		
	間取り	4LDK		
築年月	2024年11月			
設備	水道	公営	ガス	プロパン
	排水	下水	コンロ	
駐車場	有(2台) (非課税)			
地目	宅地	地勢		
都市計画	市街化区域	用途地域	第一種住居	
建ぺい率	60%	容積率	200%	
土地権利	所有権	国土法	不要	
取引形態	仲介			
接道状況	状況：一方 南側 幅員6m 公道に7.6m接面			
小学校	東部小学校			
中学校	東部中学校			
備考	建基法22条指定区域			

国土交通大臣(1)第9781号 物件登録日 2024/08/28 次回物件更新日 2024/10/03

家デパ

住所：愛知県豊橋市柱三番町136番地

ホームページ：<https://www.ie-depa.com/>

E-mail：info@ie-depa.com

FAX：0532-39-4454

TEL:0532-39-4453