

# 豊橋市牧野町 新築戸建 3,330万円

## 間取り図



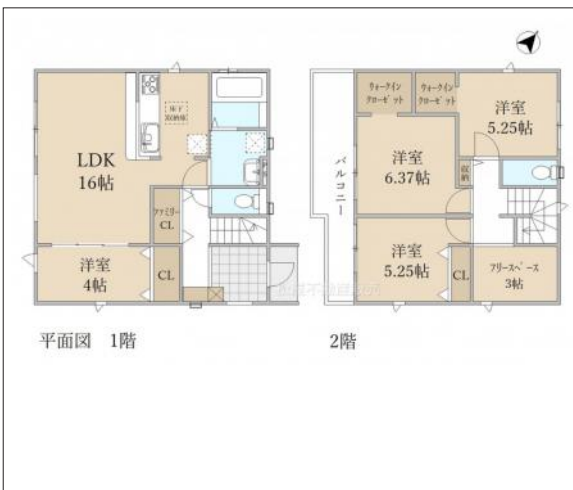
## 写真 【5号棟】 建築予定地です! ・オール電化 ・4LDK



## 現地案内図



## 写真 4LDK 図面と現況に相違ある場合には現況優先とします。



## 物件概要

物件種目	新築戸建			
物件名	グラファール豊橋市牧野町5号棟			
所在地	豊橋市牧野町			
	愛知県豊橋市牧野町			
価格	3,330万円			
建物面積	99.36㎡	土地面積	実測 134.75㎡	
管理物件番号	t374893			
私道負担面積				
交通	JR東海道本線 豊橋駅 バス乗車18分 バス停：竜ヶ池公園 徒歩3分 豊橋鉄道渥美線 小池駅 徒歩23分			
現況	未完成	引渡時期	相談 2025年02月	
建物	構造	木造		
	階建	地上2階		
	間取り	4LDK		
築年月	2025年02月			
設備	水道	公営	ガス	オール電化
	排水	下水	コンロ	
駐車場	有(2台)			
地目	畑	地勢		
都市計画	市街化区域	用途地域	第一種住居	
建ぺい率	60%	容積率	200%	
土地権利	所有権	国土法	不要	
取引形態	仲介			
接道状況	状況：一方北東側 幅員6.2m 公道に7.8m接面			
小学校	幸小学校			
中学校	高師台中学校			
備考	・景観法、農地法、都市再生特別措置法、下水道処理区域内			

国土交通大臣(1)第9781号 物件登録日 2024/10/17 次回物件更新日 2024/12/08

# 家デバ

住所：愛知県豊橋市柱三番町136番地

ホームページ：<https://www.ie-depa.com/>

E-mail：[info@ie-depa.com](mailto:info@ie-depa.com)

FAX：0532-39-4454

# TEL:0532-39-4453