

# 豊川市平井町 新築戸建 2,980万円

## 間取り図



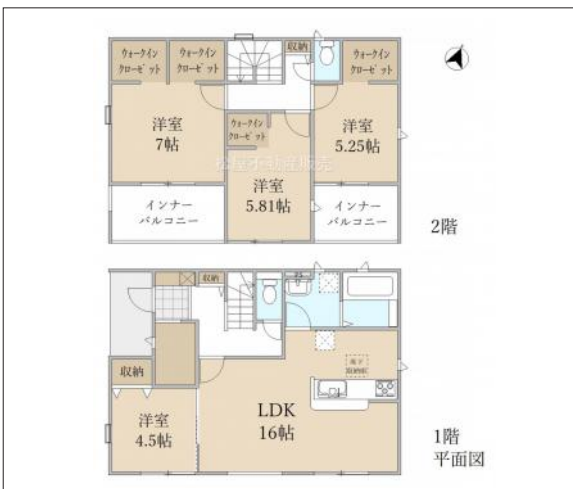
## 写真 【3号棟】完成予想図・4LDK・LDK16帖・土間収納



## 現地案内図



## 写真 【4LDK】 図面と現況に相違ある場合には現況優先とします。



## 物件概要

物件種目	新築戸建			
物件名	リーブルガーデン豊川市平井町58期 3号棟			
所在地	豊川市平井町 愛知県豊川市平井町西野地			
価格	2,980万円			
建物面積	112.22㎡	土地面積	実測 205.14㎡	
管理物件番号	t373259			
私道負担面積				
交通	JR東海道本線 西小坂井駅 徒歩7分 名鉄名古屋本線 伊奈駅 徒歩12分 JR飯田線 小坂井駅 徒歩14分			
現況	未完成	引渡時期	相談 2025年03月	
建物	構造	木造		
	階建	地上2階		
	間取り	4LDK		
築年月	2025年03月			
設備	水道	公営	ガス	プロパン
	排水	下水	コンロ	
駐車場	有(2台) (非課税)			
地目		地勢		
都市計画	市街化区域	用途地域	第一種住居	
建ぺい率	60%	容積率	200%	
土地権利	所有権	国土法	不要	
取引形態	仲介			
接道状況	状況：一方 南西側 幅員2.5m 公道に10.7m接面			
小学校	小坂井西小学校			
中学校	小坂井中学校			
備考	法22条区域、下水処理区、			

国土交通大臣(1)第9781号 物件登録日 2024/11/24 次回物件更新日 2024/12/09

# 家デパ

住所：愛知県豊橋市柱三番町136番地

ホームページ：<https://www.ie-depa.com/>

E-mail：[info@ie-depa.com](mailto:info@ie-depa.com)

FAX：0532-39-4454

# TEL:0532-39-4453