

# 豊橋市浪の上町 新築戸建 3,080万円

## 間取り図



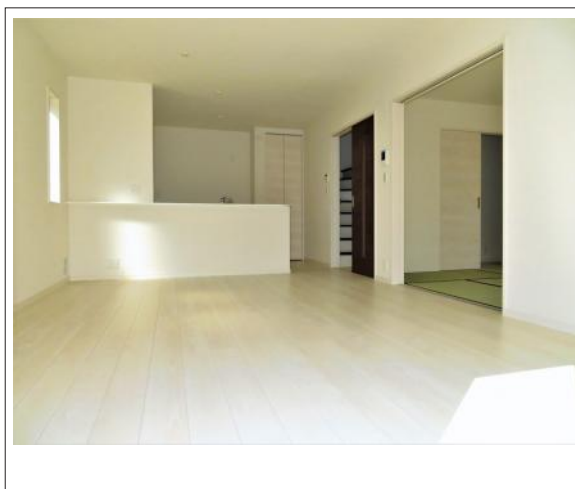
## 現地案内図



## 写真 【5LDK】 図面と現況に相違ある場合には現況優先とします。



## 写真 【施工例】 のんびりくつろぐソファや、お食事を楽しむダイニング



## 物件概要

物件種目	新築戸建			
物件名	リーブルガーデン豊橋市浪ノ上町1号棟			
所在地	豊橋市浪の上町 愛知県豊橋市浪の上町			
価格	3,080万円			
建物面積	105.80㎡	土地面積	実測 166.82㎡	
管理物件番号	t382561			
私道負担面積				
交通	JR東海道本線 豊橋駅 バス乗車22分 バス停：金田口 徒歩5分			
現況	未完成	引渡時期	相談 2025年04月	
建物	構造	木造		
	階建	地上2階		
	間取り	5LDK		
築年月	2025年04月			
設備	水道	公営	ガス	都市
	排水	下水	コンロ	
駐車場	有(2台) (非課税)			
地目		地勢		
都市計画	市街化区域	用途地域	第一種低層住居専用	
建ぺい率	60%	容積率	100%	
土地権利	所有権	国土法	不要	
取引形態	仲介			
接道状況	状況：角地 南側 幅員6m 公道に10.2m接面 西側 幅員6m 公道に11.2m接面			
小学校				
中学校				
備考	法第22条区域、下水道処理区域、宅地造成工事規制区域			

国土交通大臣(1)第9781号 物件登録日 2024/11/26 次回物件更新日 2024/12/12

# 家デパ

住所：愛知県豊橋市柱三番町136番地

ホームページ：<https://www.ie-depa.com/>

E-mail：[info@ie-depa.com](mailto:info@ie-depa.com)

FAX：0532-39-4454

# TEL:0532-39-4453