

蒲郡市清田町 新築戸建 2,899.40万円

間取り図



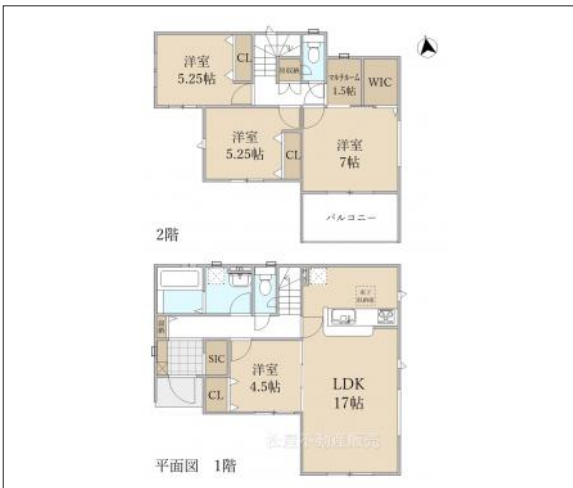
写真 【2号棟】 建築予定地です! ・4SLDK ・LDK17帖、隣接洋室4.5帖



現地案内図



写真 4SLDK 図面と現況に相違ある場合は現況優先とします。



物件概要

物件種目	新築戸建			
物件名	グラファール蒲郡市清田町2号棟			
所在地	蒲郡市清田町 愛知県蒲郡市清田町橋詰			
価格	2,899.40万円			
建物面積	99.36㎡	土地面積	169.87㎡	
管理物件番号	t386799			
私道負担面積				
交通	JR東海道本線 蒲郡駅 バス乗車16分 バス停：水竹町 徒歩7分 名鉄蒲郡線 蒲郡駅 バス乗車16分 バス停：水竹町 徒歩7分			
現況	未完成	引渡時期	相談 2025年05月	
建物	構造	木造		
	階建	地上2階		
	間取り	4SLDK		
築年月	2025年05月			
設備	水道	公営	ガス	プロパン
	排水	下水	コンロ	
駐車場	有(2台)			
地目	宅地	地勢		
都市計画	市街化区域	用途地域	準工業	
建ぺい率	60%	容積率	200%	
土地権利	所有権	国土法	不要	
取引形態	仲介			
接道状況	状況：一方 西側 幅員4m 公道に11.3m接面			
小学校	蒲郡北部小学校			
中学校	中部中学校			
備考				

国土交通大臣(1)第9781号 物件登録日 2024/12/27 次回物件更新日 2025/02/19

家デパ

住所：愛知県豊橋市柱三番町136番地

ホームページ：<https://www.ie-depa.com/>

E-mail：info@ie-depa.com

FAX：0532-39-4454

TEL:0532-39-4453