

豊橋市西浜町 新築戸建 3,180万円

間取り図

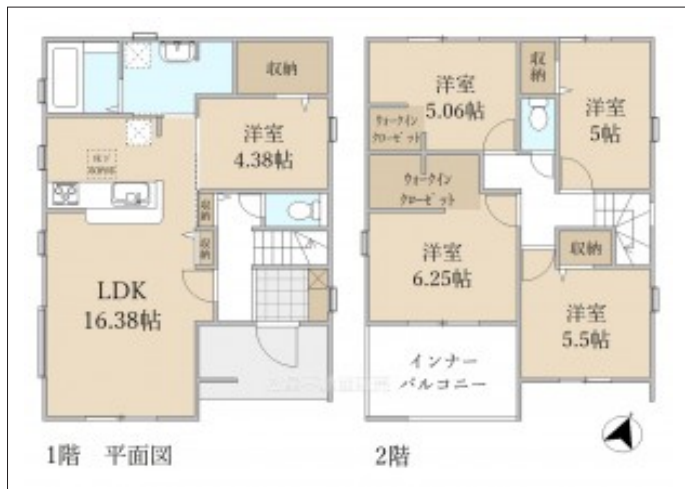


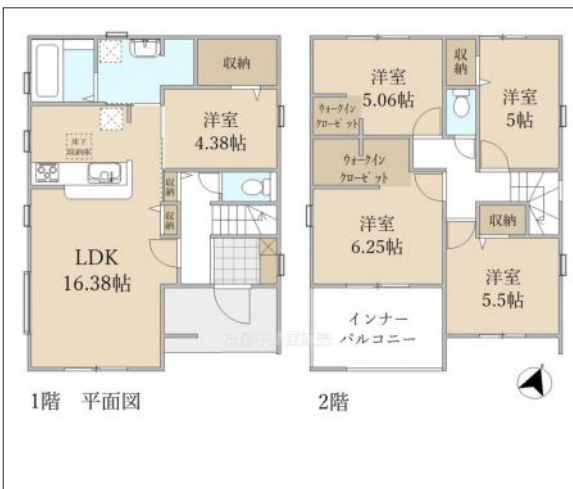
写真 【3号棟】建築予定地です！・5LDK



現地案内図



写真 5LDK 図面と現況に相違ある場合は現況優先とします。



物件概要

物件種目	新築戸建		
物件名	リーブルガーデン豊橋西浜町1期3号棟		
所在地	豊橋市西浜町		
	愛知県豊橋市西浜町		
価格	3,180万円		
建物面積	115.32㎡	土地面積	実測 178.85㎡
管理物件番号	t387437		
私道負担面積			
交通	JR東海道本線 豊橋駅 バス乗車29分 バス停：前芝西 徒歩2分		
現況	未完成	引渡時期	相談 2025年04月
建物	構造	木造	
	階建	地上1階	
	間取り	5LDK	
築年月	2025年04月		
設備	水道	公営	ガス
	排水	下水	コンロ
駐車場	有(2台) (非課税)		
地目		地勢	
都市計画	市街化区域	用途地域	準工業
建ぺい率	60%	容積率	200%
土地権利	所有権	国土法	不要
取引形態	仲介		
接道状況	状況：一方 南側 幅員4.2m 公道に13.2m接面		
小学校	前芝小学校		
中学校	前芝中学校		
備考	下水処理区域、宅地造成工事規制区域、大規模集客施設制限地区		

国土交通大臣(1)第9781号 物件登録日 2025/01/08 次回物件更新日 2025/01/23

家デパ

住所：愛知県豊橋市柱三番町136番地

ホームページ：<https://www.ie-depa.com/>

E-mail：info@ie-depa.com

FAX：0532-39-4454

TEL:0532-39-4453