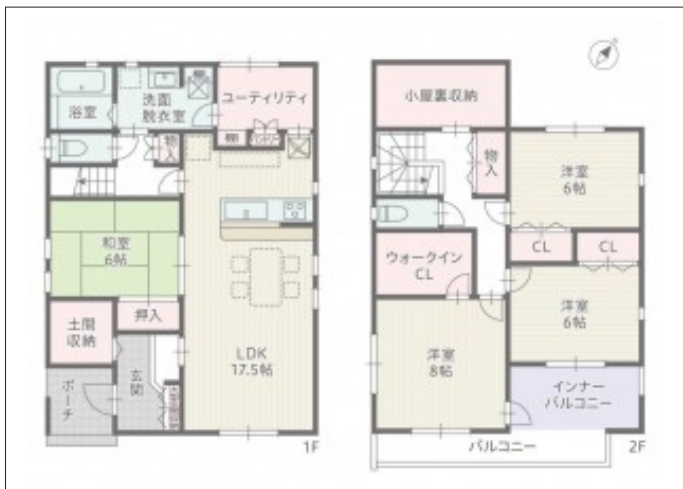


# 豊川市花井町 新築戸建 3,980万円

## 間取り図



## 写真 【2号棟】完成しました! ・4LDK ・LDK17.5帖、隣接和室6帖



## 現地案内図



## 写真 4LDK



## 物件概要

物件種目	新築戸建		
物件名	豊川市花井町2号棟		
所在地	豊川市花井町		
	愛知県豊川市花井町		
価格	3,980万円		
建物面積	135.82㎡	土地面積	実測 142.25㎡

管理物件番号	t392519		
私道負担面積			
交通	名鉄豊川線 豊川稲荷駅 徒歩10分		
現況	完成済	引渡時期	即時
建物	構造	木造	
	階建	地上2階	
	間取り	4LDK	
築年月	2025年01月		
設備	水道	公営	ガス
	排水	下水	都市
駐車場	有 (3台)		
地目		地勢	
都市計画	市街化区域	用途地域	第一種中高層住居専用
建ぺい率	60%	容積率	200%
土地権利	所有権	国土法	不要
取引形態	仲介		
接道状況	状況：一方南東側 幅員6m		
小学校	豊川小学校		
中学校	東部中学校		
備考	法22条区域・下水道処理区域・居住誘導区域・都市機能誘導区域		

国土交通大臣(1)第9781号 物件登録日 2025/02/13 次回物件更新日 2025/03/23

# 家デバ

住所：愛知県豊橋市柱三番町136番地

ホームページ：<https://www.ie-depa.com/>

E-mail：[info@ie-depa.com](mailto:info@ie-depa.com)

FAX：0532-39-4454

# TEL:0532-39-4453