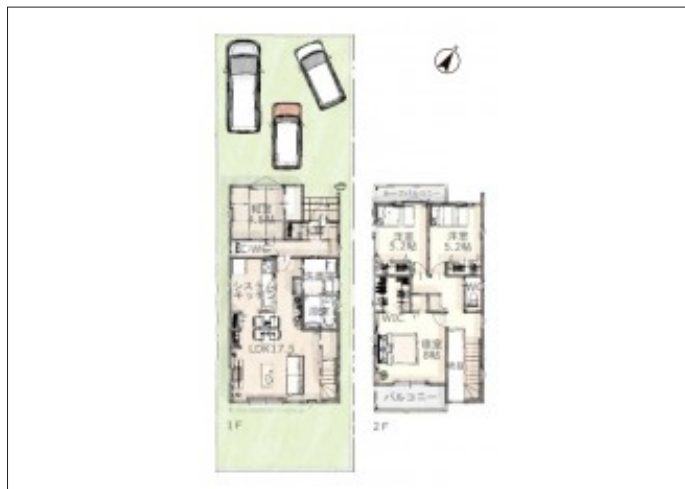


豊橋市佐藤町 新築戸建 3,598万円

間取り図



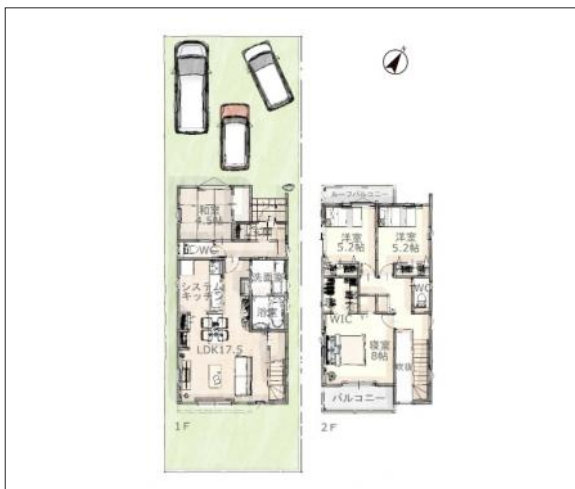
現地案内図



写真 【3号棟】完成予想図です・4LDK・LDK17.5帖・独立和室4.5帖



写真 4LDK



物件概要

| | | | |
|------|------------------------|------|------------|
| 物件種目 | 新築戸建 | | |
| 物件名 | TOYO D-style豊橋市佐藤 3号棟 | | |
| 所在地 | 豊橋市佐藤町 愛知県豊橋市佐藤町4丁目 | | |
| 価格 | 3,598万円 | | |
| 建物面積 | 104.33㎡ | 土地面積 | 実測 151.95㎡ |

| | | | | |
|--------|---|------|-------------|----|
| 管理物件番号 | t394285 | | | |
| 私道負担面積 | | | | |
| 交通 | JR東海道本線 豊橋駅 バス乗車19分 バス停：佐藤東 徒歩6分 豊橋鉄道渥美線 小池駅 徒歩26分 | | | |
| 現況 | 未完成 | 引渡時期 | 相談 2025年08月 | |
| 建物 | 構造 | 木造 | | |
| | 階建 | 地上2階 | | |
| | 間取り | 4LDK | | |
| 築年月 | 2025年08月 | | | |
| 設備 | 水道 | 公営 | ガス | 都市 |
| | 排水 | 下水 | コンロ | |
| 駐車場 | 有(3台) | | | |
| 地目 | 雑種地 | 地勢 | 平坦 | |
| 都市計画 | 市街化区域 | 用途地域 | 第一種中高層住居専用 | |
| 建ぺい率 | 60% | 容積率 | 200% | |
| 土地権利 | 所有権 | 国土法 | 不要 | |
| 取引形態 | 仲介 | | | |
| 接道状況 | 状況：一方 北西側 幅員12m 公道に6.9m接面 | | | |
| 小学校 | つつじが丘小学校 | | | |
| 中学校 | 東部中学校 | | | |
| 備考 | | | | |

国土交通大臣(1)第9781号 物件登録日 2025/02/22 次回物件更新日 2025/03/24

家デバ

住所：愛知県豊橋市柱三番町136番地

ホームページ：<https://www.ie-depa.com/>

E-mail：info@ie-depa.com

FAX：0532-39-4454

TEL:0532-39-4453