

# 豊橋市大岩町 新築戸建 2,780万円

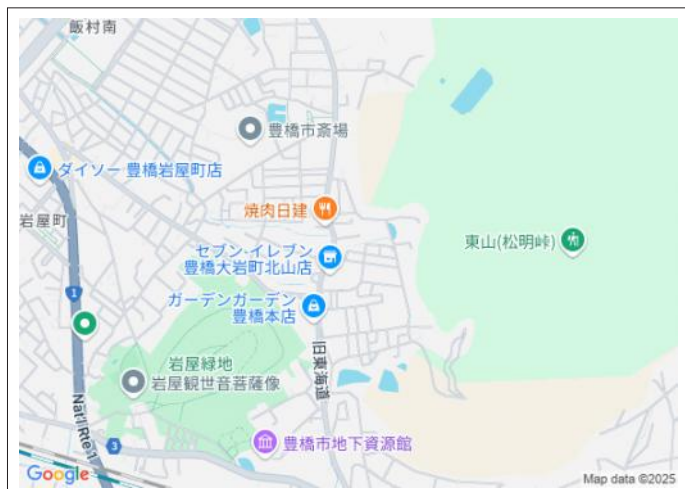
## 間取り図



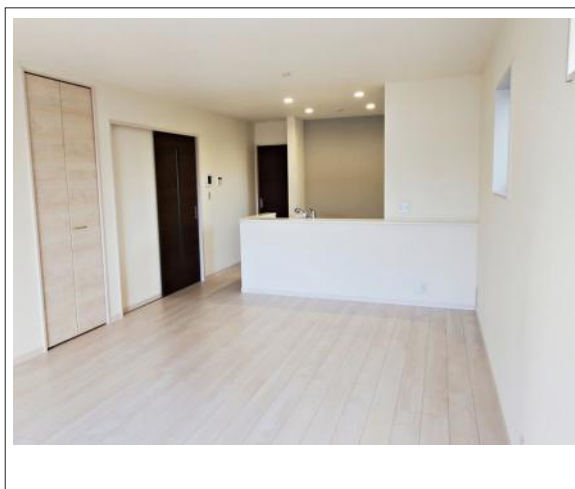
## 写真 4LDK 図面と現況に相違ある場合には現況優先とします。



## 現地案内図



## 写真 【施工例】温かみのあるナチュラルテイストのLDK。ダイニング



## 物件概要

物件種目	新築戸建		
物件名	リーブルガーデン豊橋大岩町第11号棟		
所在地	豊橋市大岩町 愛知県豊橋市大岩町字北山		
価格	2,780万円		
建物面積	105.18㎡	土地面積	実測 139.94㎡

管理物件番号	t398713			
私道負担面積				
交通	JR東海道本線 二川駅 徒歩18分 JR東海道本線 二川駅 バス乗車5分 バス停：キララ歯科 徒歩1分			
現況	未完成	引渡時期	相談 2025年06月	
建物	構造	木造		
	階建	地上2階		
	間取り	4LDK		
築年月	2025年06月			
設備	水道	公営	ガス	都市
	排水	浄化槽	コンロ	
駐車場	有(2台) (非課税)			
地目		地勢		
都市計画	市街化調整区域	用途地域	無指定	
建ぺい率	60%	容積率	200%	
土地権利	所有権	国土法	不要	
取引形態	仲介			
接道状況	状況：角地 北西側 幅員4m 公道に10.9m接面 北東側 幅員4.6m 公道に8.8m接面			
小学校	飯村小学校			
中学校	東部中学校			
備考	法第22条区域、宅地造成等工事規制区域			

国土交通大臣(1)第9781号 物件登録日 2025/03/11 次回物件更新日 2025/03/27

# 家デパ

住所：愛知県豊橋市柱三番町136番地

ホームページ：<https://www.ie-depa.com/>

E-mail：[info@ie-depa.com](mailto:info@ie-depa.com)

FAX：0532-39-4454

# TEL:0532-39-4453