

豊川市蔵子 新築戸建 2,290万円

間取り図



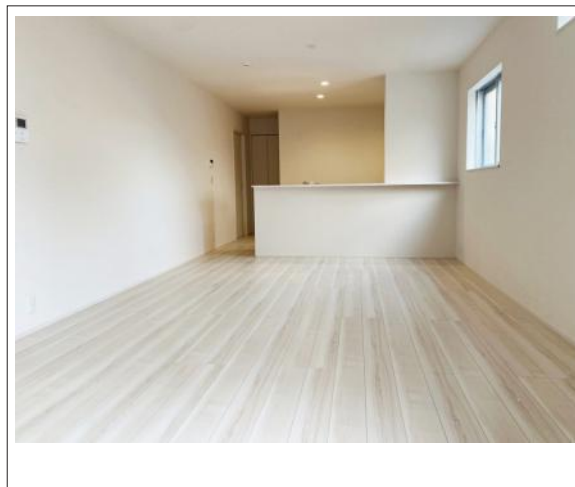
写真 3LDK 図面と現況に相違ある場合は現況優先とします。



現地案内図



写真 【施工例】のんびりくつろぐソファや、お食事を楽しむダイニング



物件概要

物件種目	新築戸建		
物件名	リナーージュ豊川蔵子1丁目24-1期1号棟		
所在地	豊川市蔵子 愛知県豊川市蔵子1丁目		
価格	2,290万円		
建物面積	101.02㎡	土地面積	実測 114.23㎡
管理物件番号	t398872		
私道負担面積			
交通	名鉄名古屋本線 小田測駅 徒歩12分 JR東海道本線 西小坂井駅 バス乗車18分 バス停：佐奈橋北 徒歩7分		
現況	未完成	引渡時期	相談 2025年06月
建物	構造	木造	
	階建	地上2階	
	間取り	4LDK	
築年月	2025年06月		
設備	水道	公営	ガス
	排水	下水	コンロ
駐車場	有(2台) (非課税)		
地目	宅地	地勢	
都市計画	市街化区域	用途地域	第一種中高層住居専用
建ぺい率	60%	容積率	160%
土地権利	所有権	国土法	不要
取引形態	仲介		
接道状況	状況：角地 南東側 幅員4m 公道に6.9m接面 南西側 幅員4m 公道に11.2m接面		
小学校	桜町小学校		
中学校	代田中学校		
備考	法22条区域、下水処理区域		

国土交通大臣(1)第9781号 物件登録日 2025/03/12 次回物件更新日 2025/03/26

家デパ

住所：愛知県豊橋市柱三番町136番地

ホームページ：<https://www.ie-depa.com/>

E-mail：info@ie-depa.com

FAX：0532-39-4454

TEL:0532-39-4453