

新城市字町並 新築戸建 2,780万円

間取り図



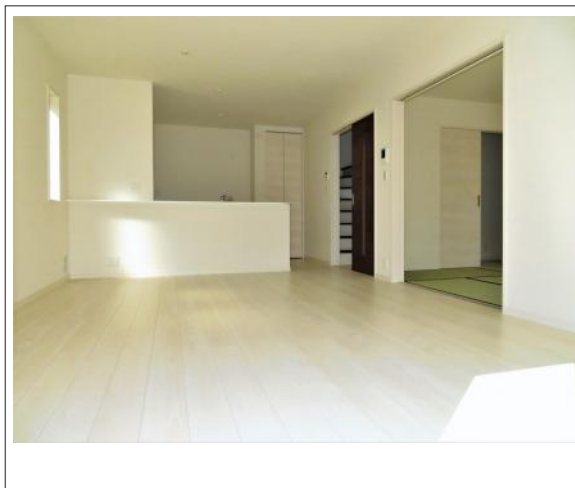
写真 5LDK 図面と現況に相違ある場合は現況優先とします。



現地案内図



写真 【施工例】のんびりくつろぐソファや、お食事を楽しむダイニング



物件概要

物件種目	新築戸建			
物件名	リーブルガーデン新城市並第1期1号棟			
所在地	新城市字町並			
	愛知県新城市字町並			
価格	2,780万円			
建物面積	106.01㎡	土地面積	実測 215.61㎡	
管理物件番号	t398738			
私道負担面積				
交通	JR飯田線 新城駅 徒歩8分 JR飯田線 東新町駅 徒歩15分			
現況	未完成	引渡時期	相談 2025年06月	
建物	構造	木造		
	階建	地上2階		
	間取り	5LDK		
築年月	2025年06月			
設備	水道	公営	ガス	プロパン
	排水	下水	コンロ	
駐車場	有(2台) (非課税)			
地目		地勢		
都市計画	市街化区域	用途地域	近隣商業	
建ぺい率	80%	容積率	200%	
土地権利	所有権	国土法	不要	
取引形態	仲介			
接道状況	状況：一方 東側 幅員4m 公道に8.3m接面			
小学校	新城小学校			
中学校	新城中学校			
備考	準防火地域、下水処理区域			

国土交通大臣(1)第9781号 物件登録日 2025/03/12 次回物件更新日 2025/03/26

家デパ

住所：愛知県豊橋市柱三番町136番地

ホームページ：<https://www.ie-depa.com/>

E-mail：info@ie-depa.com

FAX：0532-39-4454

TEL:0532-39-4453