

豊橋市西橋良町 新築戸建 3,390万円

間取り図



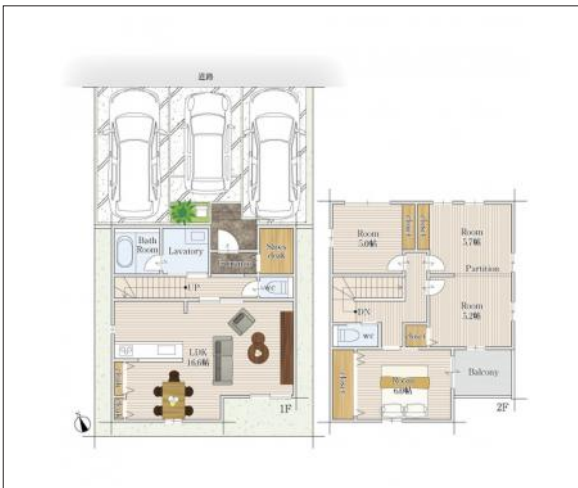
写真 【2号棟】完成予想図です!・4LDK・LDK16.6帖・全居室収納完備



現地案内図



写真 4LDK 図面と現況に相違ある場合には現況優先とします。



物件概要

物件種目	新築戸建			
物件名	AVANTIAアバンティア豊橋市西橋良町1期2号地			
所在地	豊橋市西橋良町 愛知県豊橋市西橋良町			
価格	3,390万円			
建物面積	95.24㎡	土地面積	実測 107.92㎡	
管理物件番号	t399858			
私道負担面積				
交通	豊橋鉄道渥美線 小池駅 徒歩11分 JR東海道本線 豊橋駅 バス乗車14分 バス停：汐田橋 徒歩5分			
現況	未完成	引渡時期	相談 2025年08月	
建物	構造	木造		
	階建	地上2階		
	間取り	4LDK		
築年月	2025年08月			
設備	水道	公営	ガス	都市
	排水	下水	コンロ	IH
駐車場	有(3台)			
地目	宅地	地勢	平坦	
都市計画	市街化区域	用途地域	第二種中高層住居専用	
建ぺい率	60%	容積率	200%	
土地権利	所有権	国土法	不要	
取引形態	仲介			
接道状況	状況：一方北東側 幅員5.7m			
小学校	福岡小学校			
中学校	南部中学校			
備考	都市機能誘導区域外、居住誘導区域内、立地適正化計画区域、洪水浸水想定区域、高潮浸水想定区域、景観法、法22条区域			

国土交通大臣(1)第9781号 物件登録日 2025/03/22 次回物件更新日 2025/04/17

家デバ

住所：愛知県豊橋市柱三番町136番地

ホームページ：<https://www.ie-depa.com/>

E-mail：info@ie-depa.com

FAX：0532-39-4454

TEL:0532-39-4453