

豊橋市曙町 中古戸建 750万円

間取り図



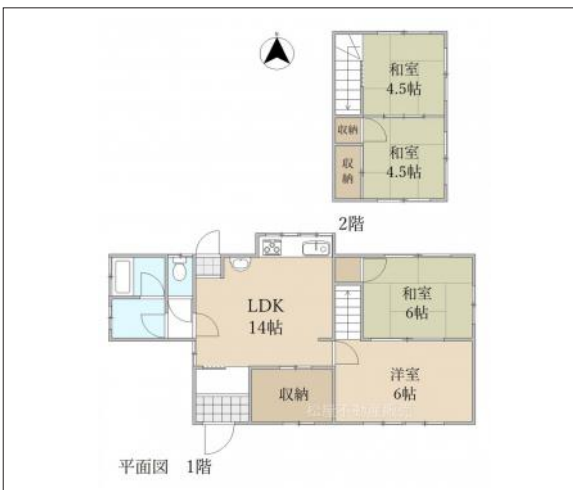
現地案内図



写真 小松原街道から少し中に入った立地で交通アクセス良好!



写真 図面と現況に相違ある場合には現況優先とします。



物件概要

物件種目	中古戸建			
物件名	豊橋市曙町字測点戸建			
所在地	豊橋市曙町 愛知県豊橋市曙町測点			
価格	750万円			
建物面積	75.60m ²	土地面積	公簿 100.31m ²	
管理物件番号	t269100			
私道負担面積				
交通	豊橋鉄道渥美線 南栄駅 徒歩26分			
現況	空家	引渡時期	相談	
建物	構造	木造		
	階建	地上2階		
	間取り	4LDK		
築年月	1966年12月			
設備	水道	公営	ガス	都市
	排水	下水	コンロ	
駐車場	有			
地目	宅地	地勢		
都市計画	市街化区域	用途地域	第一種中高層住居専用	
建ぺい率	60%	容積率	200%	
土地権利	所有権	国土法	不要	
取引形態	一般			
接道状況	状況：一方 西側 幅員4m 公道に8m接面			
小学校	幸小学校			
中学校	高師台中学校			
備考				

国土交通大臣(1)第9781号 物件登録日 2023/01/01 次回物件更新日 2024/10/02

家デバ

住所：愛知県豊橋市柱三番町136番地

ホームページ：<https://www.ie-depa.com/>

E-mail：info@ie-depa.com

FAX：0532-39-4454

TEL:0532-39-4453