

豊橋市佐藤町 中古戸建 2,890万円

間取り図



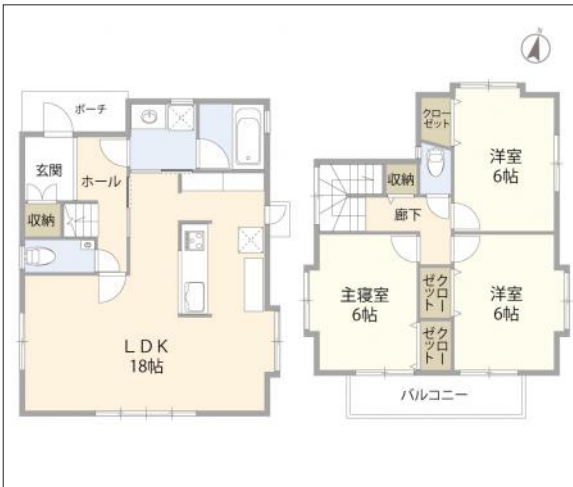
現地案内図



写真 水まわり新品交換!クロス張替や建具なども交換します



写真 図面と現況に相違ある場合には現況優先とします。



物件概要

物件種目	中古戸建		
物件名	豊橋市佐藤2丁目戸建		
所在地	豊橋市佐藤町		
	愛知県豊橋市佐藤町2丁目		
価格	2,890万円		
建物面積	91.08㎡	土地面積	公簿 143.54㎡
管理物件番号	t387543		
私道負担面積			
交通	JR東海道本線 豊橋駅 バス乗車16分 バス停：本興寺東 徒歩5分		
現況	空家	引渡時期	相談
建物	構造	木造	
	階建	地上2階	
	間取り	3LDK	
築年月	2001年12月		
設備	水道	公営	ガス 都市
	排水	下水	コンロ
駐車場	有(2台)		
地目	宅地	地勢	
都市計画	市街化区域	用途地域	第一種中高層住居専用
建ぺい率	60%	容積率	200%
土地権利	所有権	国土法	不要
取引形態	仲介		
接道状況	状況：一方 北側 幅員6m 公道に7.6m接面		
小学校	つつじが丘小学校		
中学校	東部中学校		
備考	・居住誘導区域・歩いて暮らせるまち区域 【リフォーム内容:2025年2月末】・キッチン、洗面台、浴室、トイレ、給湯器交換・フロアタイル張り増し・全室クロス張替・ガス衣類乾燥機(乾太くん)設置 ・内部建具交換 瑕疵保証2年付 司法書士売主指定 ガス会社指定(プロパン)		

国土交通大臣(1)第9781号 物件登録日 2025/01/10 次回物件更新日 2025/01/24

家デパ

住所：愛知県豊橋市柱三番町136番地

ホームページ：<https://www.ie-depa.com/>

E-mail：info@ie-depa.com

FAX：0532-39-4454

TEL:0532-39-4453