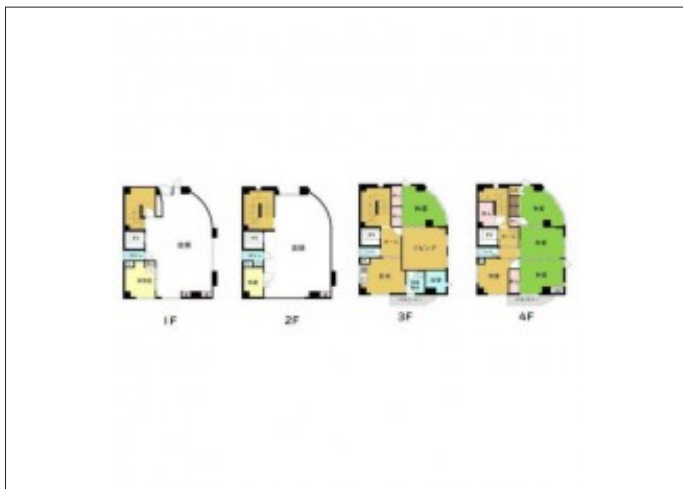


豊橋市新吉町 中古戸建 2,980万円

間取り図



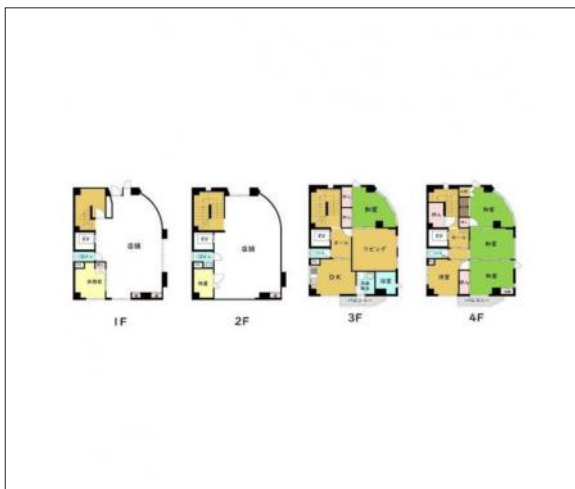
写真



現地案内図



写真



物件概要

物件種目	中古戸建		
物件名	豊橋市新吉町 店舗兼住宅		
所在地	豊橋市新吉町 愛知県豊橋市新吉町		
価格	2,980万円		
建物面積	284.68㎡	土地面積	公簿 86.99㎡
管理物件番号	2501035		
私道負担面積			
交通	豊橋鉄道東田本線 札木駅 徒歩6分 JR東海道本線 豊橋駅 徒歩15分		
現況	居住中	引渡時期	相談
建物	構造	RC	
	階建	地上4階	
	間取り	5LDK	
築年月	1986年03月		
設備	水道		ガス
	排水		コンロ
駐車場	無		
地目	宅地	地勢	
都市計画	市街化区域	用途地域	商業
建ぺい率	80%	容積率	400%
土地権利	所有権	国土法	不要
取引形態	仲介		
接道状況	状況：二方(除角地) 北東側 幅員6m 公道に8.4m接面 東側 幅員8m 公道に7.9m接面		
小学校	新川小学校		
中学校	中部中学校		
備考	現況有姿渡し 売主の契約不適合免責 測量応相談 まちの景(豊橋駅周辺エリア) 都市機能誘導区域内		

国土交通大臣(1)第9781号 物件登録日 2025/01/10 次回物件更新日 2025/01/29

家デバ

住所：愛知県豊橋市柱三番町136番地

ホームページ：<https://www.ie-depa.com/>

E-mail：info@ie-depa.com

FAX：0532-39-4454

TEL:0532-39-4453