

豊橋市西岩田 中古戸建 3,590万円

間取り図



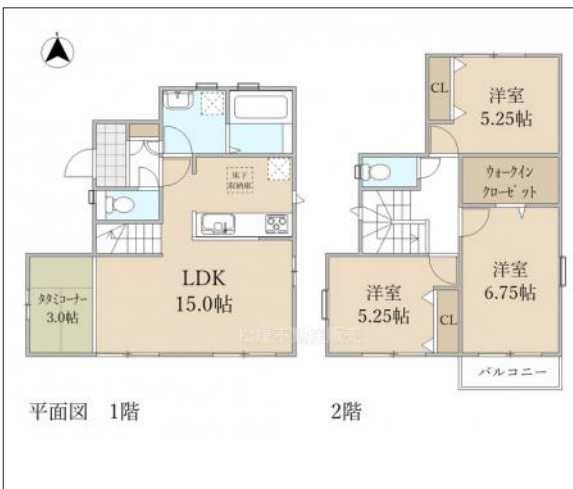
写真 2020年築の築浅物件!豊小学校まで徒歩4分でお子様の通学も安心



現地案内図



写真 図面と現況に相違ある場合には現況優先とします。



物件概要

物件種目	中古戸建		
物件名	豊橋市西岩田6丁目戸建		
所在地	豊橋市西岩田		
	愛知県豊橋市西岩田6丁目		
価格	3,590万円		
建物面積	85.29㎡	土地面積	公簿 181.04㎡
管理物件番号	t393998		
私道負担面積			
交通	豊橋鉄道運動公園前線 運動公園前駅 徒歩15分		
現況	居住中	引渡時期	相談
建物	構造	木造	
	階建	地上2階	
	間取り	3LDK	
築年月	2020年10月		
設備	水道	公営	ガス
	排水	下水	都市
駐車場	有(2台)		
地目	宅地	地勢	
都市計画	市街化区域	用途地域	第一種低層住居専用
建ぺい率	60%	容積率	100%
土地権利	所有権	国土法	不要
取引形態	専任		
接道状況	状況: 一方北側 幅員6m		
小学校	豊小学校		
中学校	豊岡中学校		
備考	・居住誘導区域・歩いて暮らせるまち区域		

国土交通大臣(1)第9781号 物件登録日 2025/02/22 次回物件更新日 2025/04/21

家デバ

住所: 愛知県豊橋市柱三番町136番地

ホームページ: <https://www.ie-depa.com/>

E-mail: info@ie-depa.com

FAX: 0532-39-4454

TEL:0532-39-4453