

豊橋市佐藤 中古戸建 2,480万円

間取り図



写真 スーパー、コンビニ、ドラッグストアなど生活に便利な施設が徒歩



現地案内図

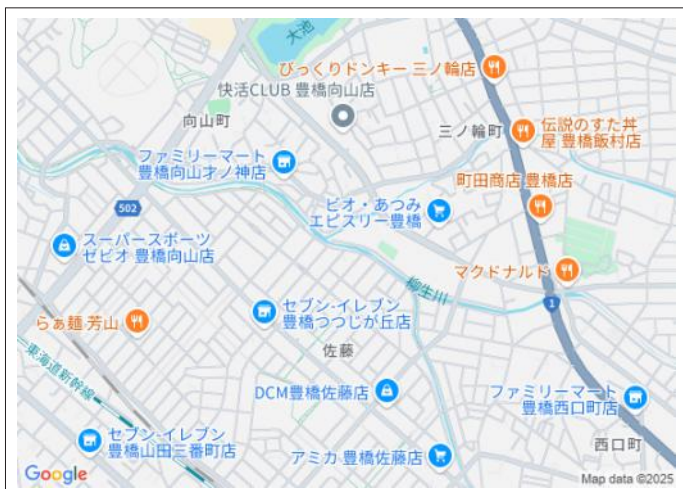
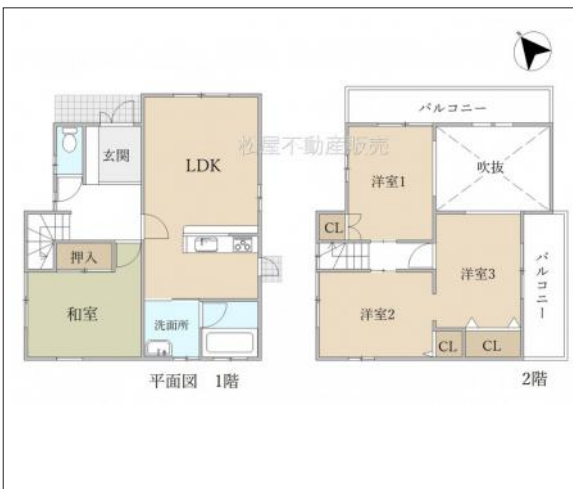


写真 図面と現況に相違ある場合には現況優先とします。



物件概要

物件種目	中古戸建		
物件名	豊橋市佐藤2丁目戸建		
所在地	豊橋市佐藤		
	愛知県豊橋市佐藤2丁目		
価格	2,480万円		
建物面積	90.25㎡	土地面積	公簿 120.17㎡
管理物件番号	t233194		
私道負担面積			
交通	豊橋鉄道渥美線 柳生橋駅 徒歩25分		
現況	空家	引渡時期	相談
建物	構造	木造	
	階建	地上2階	
	間取り	4LDK	
築年月	1999年11月		
設備	水道	公営	ガス
	排水	下水	都市
駐車場	有		
地目	宅地	地勢	
都市計画	市街化区域	用途地域	第一種中高層住居専用
建ぺい率	60%	容積率	200%
土地権利	所有権	国土法	不要
取引形態	一般		
接道状況	状況：角地 北西側 幅員12m 公道に8.4m接面 北側 幅員6m 公道に9.2m接面		
小学校	つつじが丘小学校		
中学校	東部中学校		
備考	・駐車スペース2台(車種による)・リフォーム予定		

国土交通大臣(1)第9781号 物件登録日 2025/03/13 次回物件更新日 2025/03/28

家デバ

住所：愛知県豊橋市柱三番町136番地

ホームページ：<https://www.ie-depa.com/>

E-mail：info@ie-depa.com

FAX：0532-39-4454

TEL:0532-39-4453