

豊橋市多米東町 中古戸建 1,880万円

間取り図



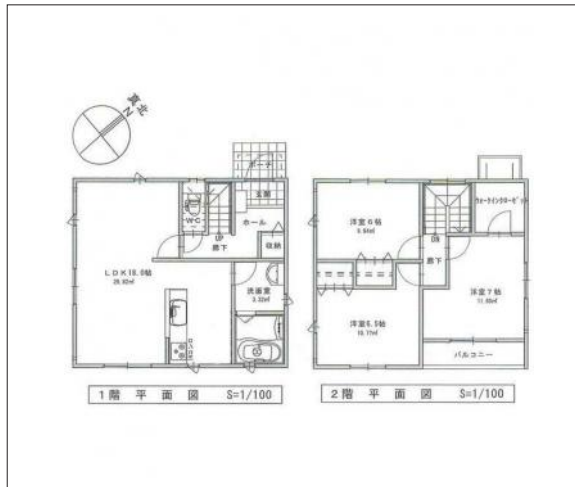
現地案内図



写真 全居室収納完備【3LDK】 太陽光発電システム



写真 3LDK



物件概要

物件種目	中古戸建		
物件名	豊橋市多米東町2丁目戸建		
所在地	豊橋市多米東町 愛知県豊橋市多米東町2丁目		
価格	1,880万円		
建物面積	89.43m ²	土地面積	公簿 162.73m ²

管理物件番号	2503147			
私道負担面積				
交通	豊橋鉄道東田本線 赤岩口駅 バス乗車8分 バス停：多米東二丁目 徒歩8分 JR東海道本線 豊橋駅 バス停：多米東二丁目			
現況	居住中	引渡時期	相談	
建物	構造	木造		
	階建	地上2階		
	間取り	3LDK		
築年月	2021年01月			
設備	水道	公営	ガス	プロパン
	排水	下水	コンロ	IH
駐車場	有 (3台)			
地目	宅地	地勢	平坦	
都市計画	市街化区域	用途地域	第一種低層住居専用	
建ぺい率	60%	容積率	100%	
土地権利	所有権	国土法	不要	
取引形態	仲介			
接道状況	状況：一方 北西側 幅員5.8m 公道に10.8m接面			
小学校	多米小学校			
中学校	東陽中学校			
備考	太陽光システム5.4Kw ガス衣類乾燥機乾太くん エアコン3台付			

国土交通大臣(1)第9781号 物件登録日 2025/03/25 次回物件更新日 2025/04/17

家デパ

住所：愛知県豊橋市柱三番町136番地

ホームページ：<https://www.ie-depa.com/>

E-mail：info@ie-depa.com

FAX：0532-39-4454

TEL:0532-39-4453