

# 豊橋市広小路 中古マンション 2,590万円

間取り図



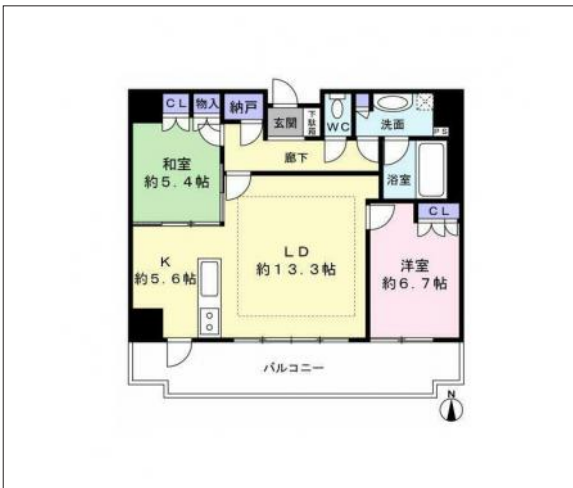
現地案内図



写真 豊橋鉄道東田本線「新川」駅徒歩3分です。通勤やお出かけに便利



写真 2LDK



物件概要

物件種目	中古マンション		
物件名	ビューシエル豊橋広小路		
所在地	豊橋市広小路 愛知県豊橋市広小路3丁目		
価格	2,590万円		
専有面積	内法 66.07m <sup>2</sup>	バルコニー面積	南 15.85m <sup>2</sup>

管理物件番号	2311087			
交通	豊橋鉄道東田本線 新川駅 徒歩3分			
現況	居住中	引渡時期	相談	
建物	区分	中古		
	構造	RC		
	間取り	2LDK		
	総戸数	62戸		
階建	地上21階	所在階	地上5階	
	築年月	2011年03月		
管理形態	全部委託			
管理費	11,700円 (非課税)			
修繕積立金	13,930円			
設備	水道	公営	ガス	都市
	排水	下水	コンロ	
駐車場	空有 8,500円 (非課税)			
用途地域				
国土法	不要			
土地権利	所有権			
取引形態	仲介			
小学校	松山小学校			
中学校	中部中学校			
備考	主要採光面:南向き 施工会社:株式会社大林組 用途地域:商業地域 建築確認番号:ERI09015342			

国土交通大臣(1)第9781号 物件登録日 2024/05/24 次回物件更新日 2024/07/11

## 家デバ

住所: 愛知県豊橋市柱三番町136番地

ホームページ: <https://www.ie-depa.com/>

E-mail: [info@ie-depa.com](mailto:info@ie-depa.com)

FAX: 0532-39-4454

# TEL:0532-39-4453