

# 豊川市光明町 中古マンション 1,280万円

間取り図



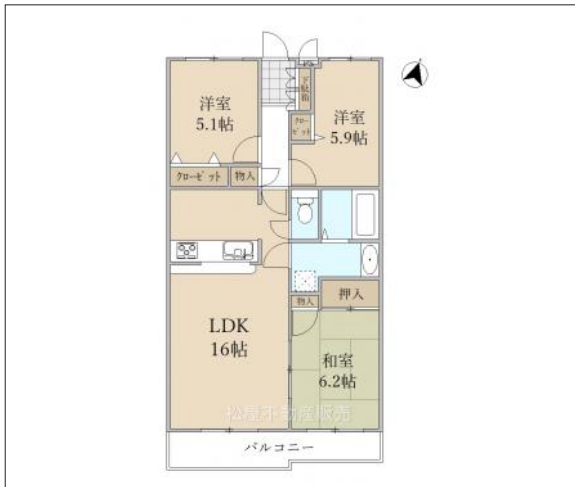
現地案内図



写真 大切なペットと暮らせるマンションです。



写真 図面と現況に相違ある場合には現況優先とします。



物件概要

物件種目	中古マンション			
物件名	アーバンライフ南大通			
所在地	豊川市光明町			
	愛知県豊川市光明町2丁目			
価格	1,280万円			
専有面積	壁芯 71.63m <sup>2</sup>	バルコニー面積	南 8.50m <sup>2</sup>	
管理物件番号	t383487			
交通	名鉄豊川線 諏訪町駅 徒歩12分			
現況	空家	引渡時期	相談	
建物	区分	中古		
	構造	RC		
	間取り	3LDK		
	総戸数	29戸		
階建	地上5階	所在階	地上2階	
	築年月	1997年04月		
管理形態	全部委託			
管理費	5,200円(非課税)			
修繕積立金	16,400円			
設備	水道	公営	ガス	都市
	排水	下水	コンロ	
駐車場	空有 4,000円(非課税)			
用途地域				
国土法	不要			
土地権利	所有権			
取引形態	専属			
小学校	中部小学校			
中学校	南部中学校			
備考	・ペット飼育可(規約あり)			

国土交通大臣(1)第9781号 物件登録日 2024/12/02 次回物件更新日 2024/12/16

## 家デパ

住所: 愛知県豊橋市柱三番町136番地

ホームページ: <https://www.ie-depa.com/>

E-mail: [info@ie-depa.com](mailto:info@ie-depa.com)

FAX: 0532-39-4454

# TEL:0532-39-4453