

豊橋市前田南町 中古マンション 2,330万円

間取り図



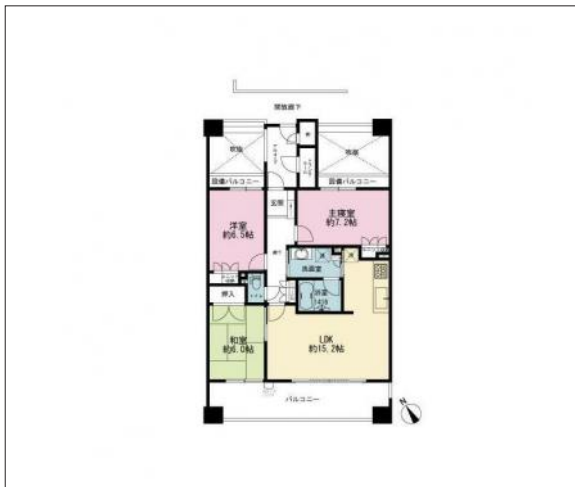
現地案内図



写真 豊橋鉄道渥美線「柳生橋」駅まで徒歩9分!通勤、通学にも便利で



写真 3LDK



物件概要

物件種目	中古マンション		
物件名	バンパール豊橋セントレ		
所在地	豊橋市前田南町		
	愛知県豊橋市前田南町1丁目		
価格	2,330万円		
専有面積	壁芯 77.35㎡	バルコニー面積	南西 15.96㎡

管理物件番号	2501009		
交通	JR東海道本線 豊橋駅 徒歩15分		
現況	空家	引渡時期	相談
建物	区分	中古	
	構造	SRC	
	間取り	3LDK	
	総戸数	44戸	
階建	地上14階	所在階	地上5階
	築年月	2002年10月	
管理形態	全部委託		
管理費	9,100円(非課税)		
修繕積立金	13,100円		
設備	水道 公営	ガス	都市
	排水 下水	コンロ	
駐車場	空有 4,000円(非課税)		
用途地域			
国土法	不要		
土地権利	所有権		
取引形態	仲介		
小学校	松山小学校		
中学校	中部中学校		
備考	ペット飼育可(規約条件有り)		

国土交通大臣(1)第9781号 物件登録日 2025/01/07 次回物件更新日 2025/01/21

家デバ

住所: 愛知県豊橋市柱三番町136番地

ホームページ: <https://www.ie-depa.com/>

E-mail: info@ie-depa.com

FAX: 0532-39-4454

TEL:0532-39-4453